



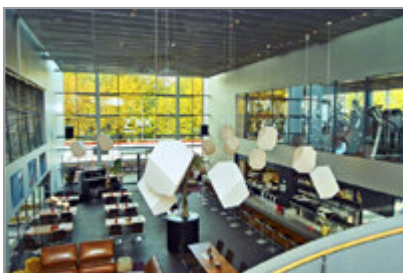
## Bureau Geluid

St. Gerlach 47  
6301 JA Houthem  
Nederland  
T: +31 (0)43-458 41 65  
F: +31 (0)43-458 41 66  
info@bureaugeluid.nl  
www.bureaugeluid.nl

## PRODUCTBLAD

### Horeca

Bij aanschaf of verbouwing van horecapanden adviseren wij in een vroeg stadium een quick-scan uit te voeren.

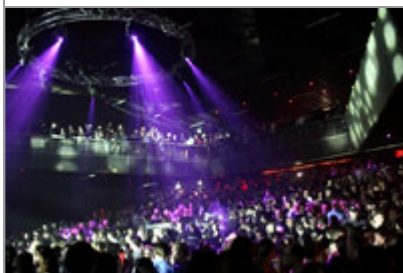


#### Quick-scan

Bij horecapanden worden immers strenge eisen gesteld aan de geluidwering. Het concept quick-scan van Bureau Geluid is uniek: snel, deskundig en tegen een aanvaardbaar tarief zijn de akoestische situatie en de mogelijkheden tot exploitatie in beeld gebracht.



De quick-scan is door ons opgezet op vraag van horeca ondernemers. Teneinde snel een indruk te krijgen van de mogelijkheden van een pand en om een budget op te kunnen stellen voor een verbouwing is een meetmethode ontwikkeld waarmee we deze aspecten kunnen inschatten. Hiervoor worden ter plaatse metingen verricht. Wij maken gebruik van de geluidsbron AP-600 en klasse 1 analyser SC-310 van CESVA waarmee metingen kunnen worden uitgevoerd voor horeca-exploitaties tot 130 dB. Dit zijn meetsystemen welke op accu's kunnen werken (voor panden waar geen stroom voorhanden is) en op afstand geschakeld kunnen worden teneinde zo effectief mogelijk de metingen uit te kunnen voeren.



Daarnaast worden metingen uitgevoerd voor controle en instelling van geluidbegrenzers en geluidbelasting in de omgeving.

Via de quick-scan vertellen wij u graag wat de kwaliteiten en de aandachtspunten in uw pand zijn.